

## ■FRONTIS FORUM（多目的ホール）について

交流と発信のスペースメディア

人が集い、知が交わり、新たな価値が生まれる空間、「FRONTIS FORUM」は、会議・セミナー・展示会・パーティ・懇親会など、多様な用途に対応する多目的ホールです。

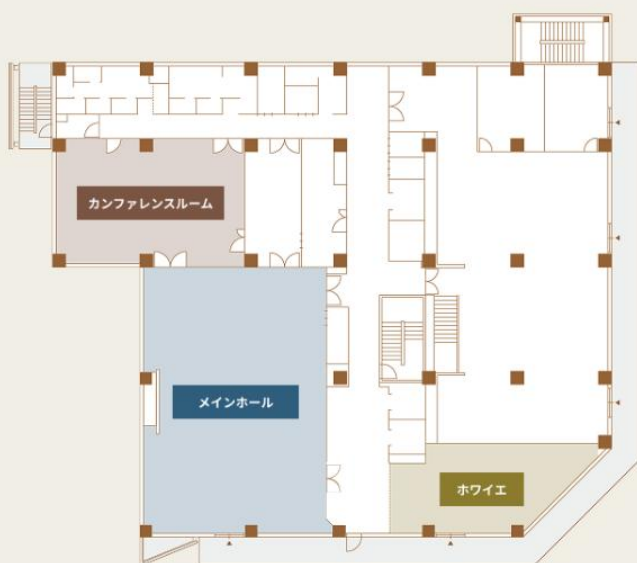
豊川駅前立地と最新設備を活かし、ビジネスから地域交流まで幅広いニーズに応える交流拠点として誕生します。

特長

- ・名鉄豊川稲荷駅・JR 豊川駅徒歩圏の高い利便性
- ・可変レイアウトによる柔軟な利用
- ・大型 LED ビジョン等の最新設備を完備
- ・受付や待合に利用できる FOYER（ホワイエ）

## FLOOR MAP

フロアマップ



### FOYER ホワイエ

ホワイエは、本番へ向かう時間を心地よく支える前室空間です。  
来場者をスムーズに迎え入れ、情報を整理し、人が自然に集い滞ることができる場として、イベント運営を支えます。

## ■MAIN HALL メインホール（大ホール）

- ・広さ：198.45 m<sup>2</sup>
  - ・収容人数：最大 180 名  
(着席 112 席／立食 150 名／セミナー形式 120 席／シアター形式 180 席)
- 総会・セミナー・パーティなど、大規模イベントに対応するメイン会場。

# MAIN HALL

メインホール

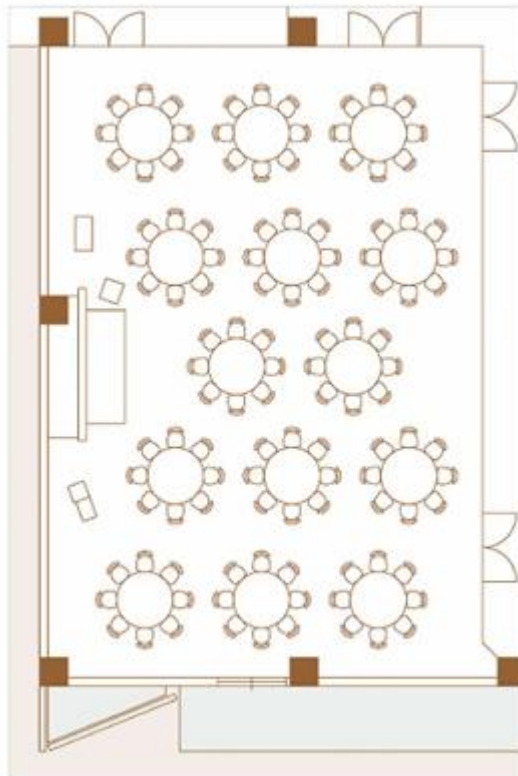
## すべてのイベントに、 余裕と品格を。

約200㎡のゆとりある空間は、最大180席まで対応可能。天井高がもたらす開放感と、洗練された空間設計により、多様な用途にふさわしい上質な場を提供します。レイアウトは目的に応じて柔軟にアレンジでき、フォーマルな会議から華やかなパーティまで幅広く対応。さまざまなシーンで、機能性と快適性を兼ね備えた空間が、イベントの価値を一段と高めます。大切なひとときを、ゆとりと品格に満ちた空間で。

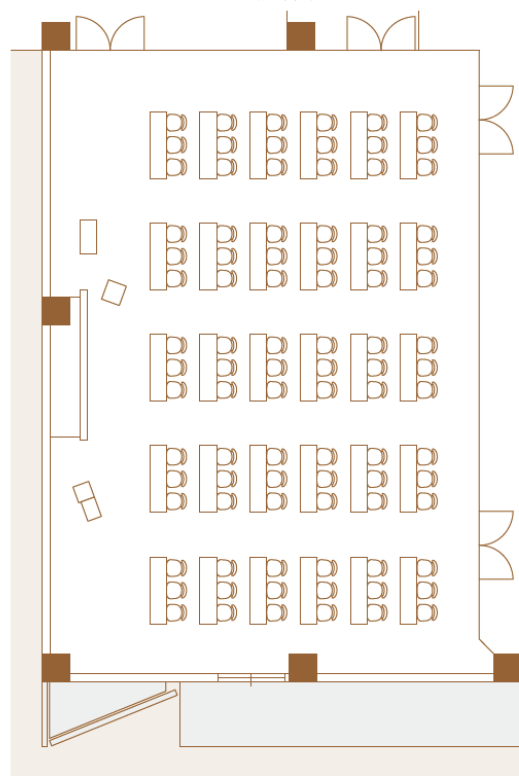


### ・レイアウト例

プラン A：宴会形式



プラン B：会議形式



■CONFERENCE ROOM カンファレンスルーム（中ホール）

- ・広さ：97.30 m<sup>2</sup>
  - ・収容人数：最大 100 名  
（着席 48 席／立食 80 名／セミナー形式 60 席／シアター形式 100 席）
- 会議・研修・分科会などに最適なコンパクト空間。  
大ホールとの連携利用も可

## CONFERENCE ROOM

カンファレンスルーム

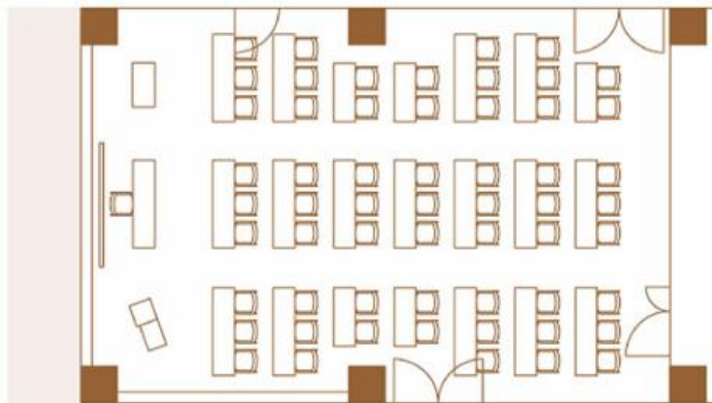
「ちょうどいい」が、  
いちばん使いやすい。

約100㎡、最大100席。程よい広さが、使いやすさと快適さを両立する空間です。会議や研修、セミナーなど、集中力を求められるシーンに最適な環境を提供。コンパクトだからこそ、参加者同士の距離感が近く、円滑なコミュニケーションを生み出します。また、大ホールとの連携利用により、受付や控室、分科会会場としての活用など、イベント全体を効率的に運営することが可能です。目的に応じて柔軟に使える、“ちょうどいい”サイズの多目的空間です。

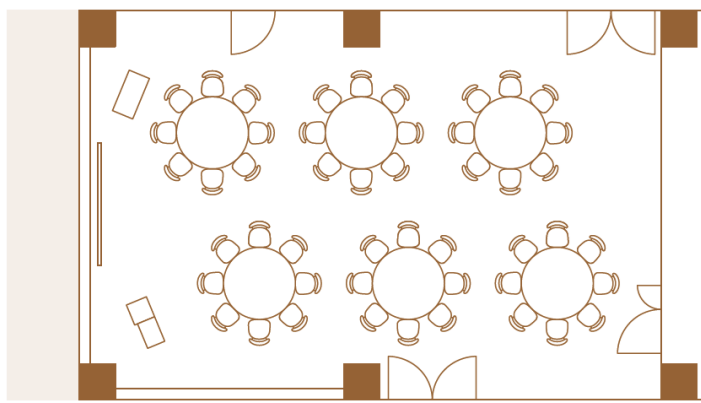


- ・レイアウト例

プラン A：会議形式



プラン B：宴会形式



フロンティスフォーラム WEB サイト URL <https://frontisforum.com/>

※掲載の情報は計画段階のものであり、今後変更となる可能性があります。

お問い合わせ先：

フロンティスフォーラム事務局 0533-65-7770（竹内・森岡）

受付時間 / 平日 10:00～17:00